

---

# Prisvärdhet i svenska elnätsbolag

21 april 2023



*Magnus Söderberg*

Griffith University

---

Tabell 1. Antal respondenter uppdelat på ägarkategori.

<b>Ägarkategori</b>	<b>Antal respondenter</b>
Kommunalt	153
Kundägt	150
Privat	151
Statligt	150

Notering. Kundägda nät omfattar nät som både ägs av sina kunder och av medlemmar. För enkelhets skull används ofta bara "Kundägt" för att referera till denna kategori.

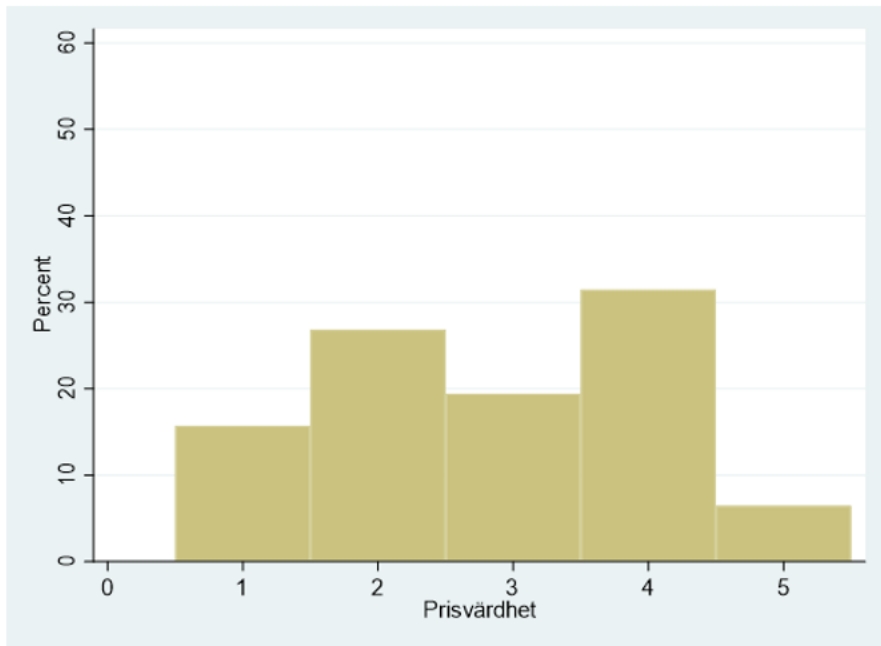
**Tabell 2. Prisvärdhet**

<b>Ägarkategori</b>	<b>Prisvärde</b>
Kommunalt	3.52
Kommunalt, stort (> 20 500 abonnenter)	3.52
Kommunalt, litet (< 20 500 abonnenter)	3.52
Kundägt	3.65
Privat	2.63
Statligt	2.86
Antal respondenter	420

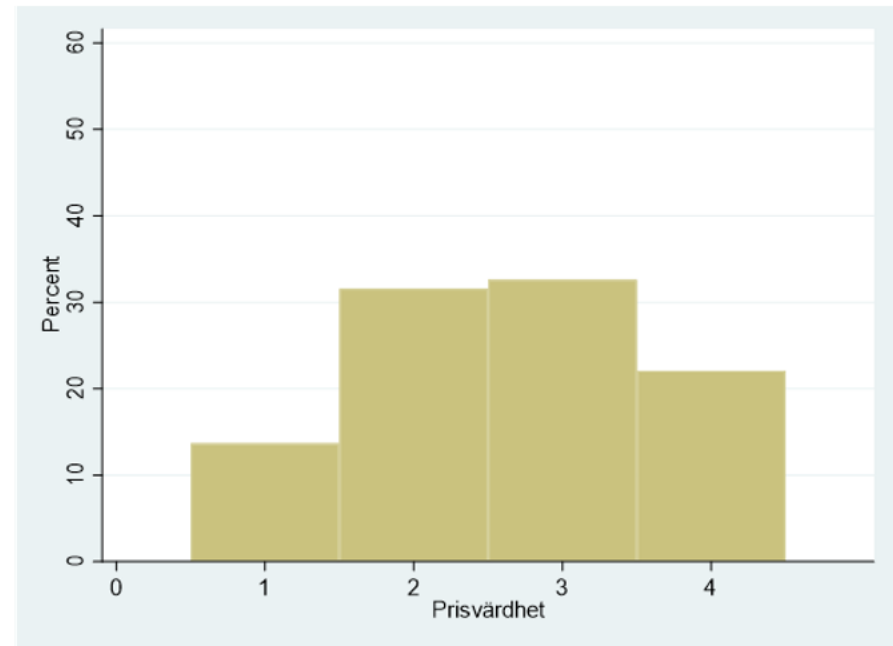
Notering. Av de totalt 604 genomförda intervjuerna är det 420 som angett en prisvärdhet som kan koda på vår femgradiga skala. Gränsen mellan ett stort och litet kommunalt nät är satt till 20 500 abonnenter. Detta värde innebär att de båda grupperna blir så lika som möjligt storleksmässigt (76 resp. 77 stycken).

# Spridning stat - privat

Figur 1. Prisvärdhet för statligt ägda nät

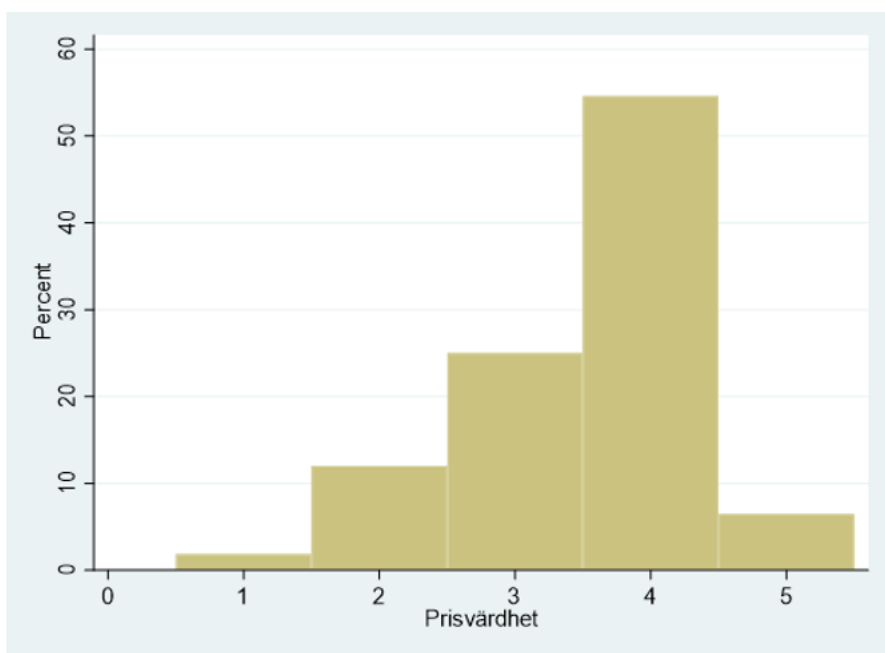


Figur 2. Prisvärdhet för privat ägda nät

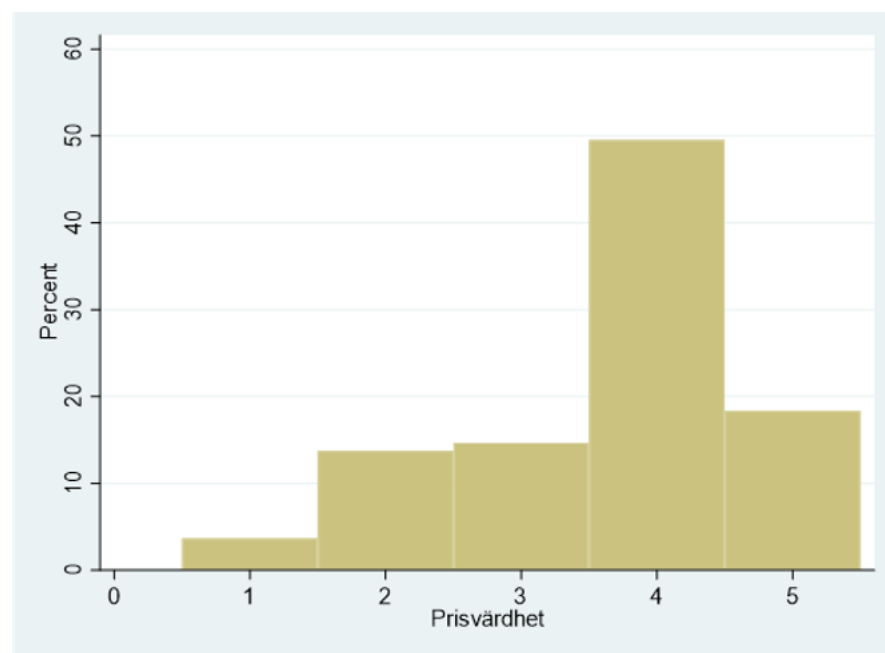


# Spridning kommun - kundägd

Figur 3. Prisvärdhet för kommunalt ägda nät



Figur 4. Prisvärdhet för kund-/medlemsägda nät



Tabell 3. Prisvärdhet när respondenter haft två olika nätbolag som ägts av två olika typer av ägare.

Ägarkategori	Prisvärde
Kommunalt	3.26
Kommunalt, stort (> 20 500 abonnenter)	3.04
Kommunalt, litet (< 20 500 abonnenter)	3.42
Kundägt	3.44
Privat	2.57
Statligt	2.63
Antal respondenter	112

Tabell 4. Prisvärdhet när respondenter haft två olika nätbolag som ägts av två olika typer av ägare och kunden varit kund i det nya bolaget en begränsad tid.

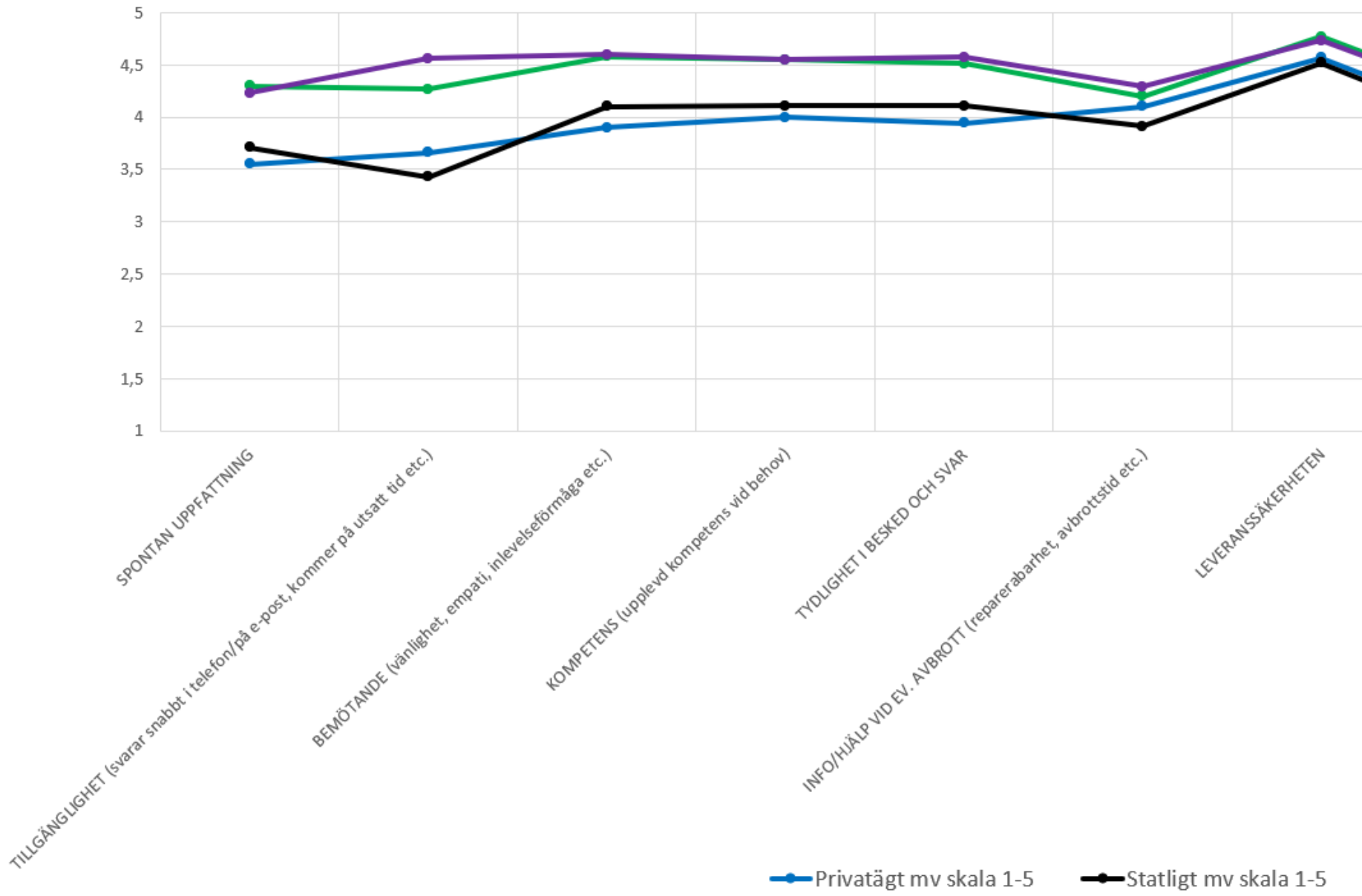
Ägarkategori	Prisvärdhet (tid hos nya nätbolaget <2 år)	Prisvärdhet (tid hos nya nätbolaget <3 år)	Prisvärdhet (tid hos nya nätbolaget <4 år)	Prisvärdhet (tid hos nya nätbolaget <5 år)
Kommunalt	-	2.72	2.02	1.97
Kundägt	3.81	3.21	2.83	2.99
Privat	2.47	2.11	2.26	2.02
Statligt	2.65	2.03	2.37	2.72
Antal respondenter	7	11	16	19

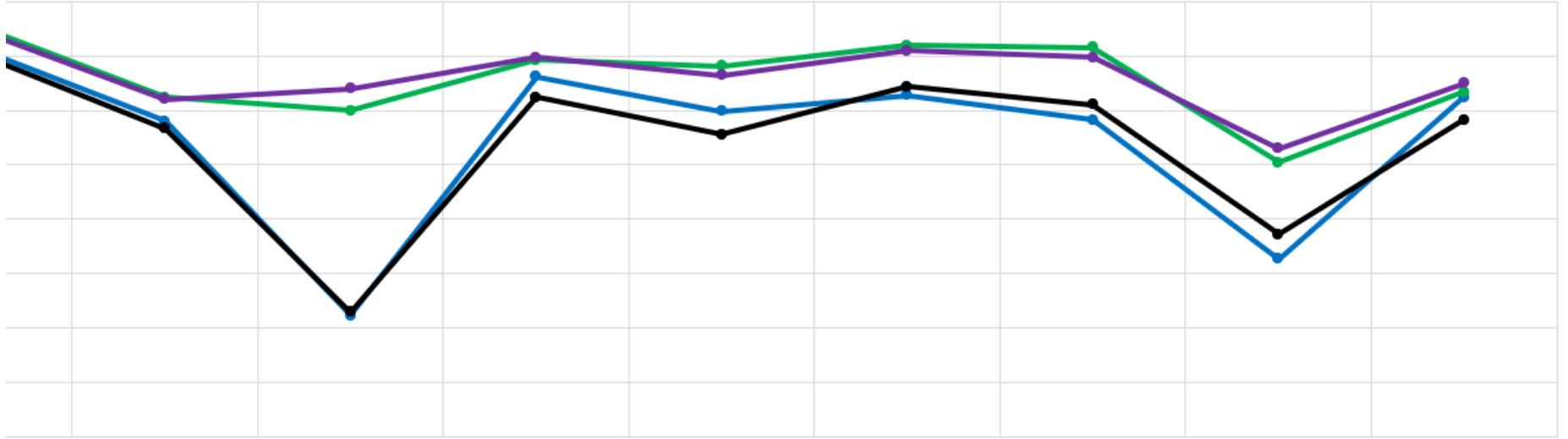
# Slutsatser

**Analysen visar att respondenter som är anslutna till nät som ägs direkt av kunderna upplever en substantiellt och signifikant högre prisvärdhet.**

1. Reducera eller helt ta bort den regelbörda som kundägda nät idag måste förhålla sig till, alternativt
2. Energimarknadsinspektionen börjar mäta prisvärdheten för varje elnät och låter de nät som presterar bäst få ett extra intäktsutrymme, samtidigt som de som presterar sämst får ett reducerat intäktsutrymme.







HEMSIDAN

KLAGOMÅLSHANTERING

Elnätsföretaget har ett HÖGT SÄKERHETSTÄNK (träd nära luftledningar,...)

Agerar för ett MILJÖMÄSSIGT OCH HÅLLBART SAMHÄLLE

Elnätsföretaget ÄR PÅLITLIGT (du som kund kan lita på ditt elnätsföretag)

Har STORT FÖRTROENDE för Elnätsföretaget

PRISVÄRDE (elnäts prisvärde)

FAKTURAFÖRSTÅELSE (elnätsfakturan)

● Kommunägt mv skala 1-5    ● Kundägt mv skala 1-5